

Club Car[®]

CARRYALL

WERKVOERTUIGEN



IR Ingersoll Rand

Het kan er heftig aan toe gaan. Teamleden komen en gaan. Budgetten schommelen. De verantwoordelijkheid neemt toe. Maar de one-and-only Carryall is en blijft uw rots in de branding. Dag in, dag uit werkt hij als een paard – om vracht te transporteren, personeel te vervoeren, tijd en geld te besparen. En nu is de Carryall betrouwbaarder en veelzijdiger dan ooit. De nieuwe Carryall is een combinatie van geavanceerde innovaties en traditionele kwaliteit – het enige werkvoertuig dat werkelijk van alles kan. Uniek.

DUIZEND TAKEN, EEN
CARRYALL



TAAK 110: BERGEN VERZETTEN

De Carryall 550 kan bergen verzetten - vuil, steen en alles wat u erin gooit. Met een nominaal laadvermogen van ruim een halve ton en een optionele elektrische laadbaklift laat deze held elke dag weer zien hoe sterk hij is.

EFI

CARRYALL 550



ZO STERK ALS
EEN TANK.
DE PRESTATIES VAN EEN VRACHTWAGEN.

Werk uw to-dolijst snel af met de splinternieuwe Carryall - of u nu gebouwen of terreinen onderhoudt, in de beveiliging werkt, vracht vervoert, evenementen organiseert, huishoudelijk werk doet of heel iets anders.

Wij hebben zo veel vertrouwen in de nieuwe Carryall-lijn dat we de garantie hebben verlengd. Op de voertuigen zit nu 4 jaar beperkte garantie op de accu, 3 jaar/3000 uren op de elektrische aandrijflijn, 2 jaar op bumper-tot-bumper

En met een netwerk van meer dan 600 erkende Club Car-dealers zijn onderdelen snel leverbaar en staan in de fabriek opgeleide monteurs voor u klaar.





TAAK 836: ALTIJD EEN VROEGE VOGEL

De Carryall 500 werkt net zo hard als u. Correctie. Harder. Het voertuig is klaar voor u het weet, heeft een 14 pk Subaru-motor met elektronische brandstofinjectie en kan 544 kg aan passagiers en vracht aan. Bovendien hoeft het nooit even uit te rusten.

KOOP NIET ZOMAAR EEN WERKVOERTUIG. KOOP ONGEKENDE BETROUWBAARHEID.

Carryall®-werkvoertuigen staan bekend om hun jarenlange probleemloze, trouwe dienst.

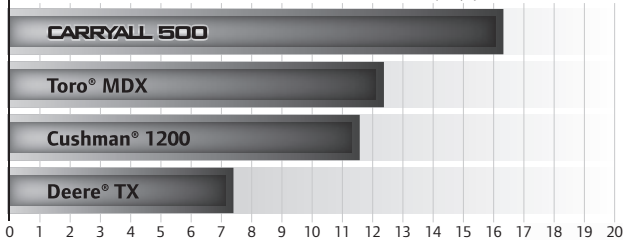
Voor de nieuwe voertuigen is dat niet anders. Ook de nieuwe lijn is voorzien van de componenten waar gebruikers van het merk Carryall lovend over zijn: het roestvrije, corrosiebestendige frame en carrosserie van aluminium van vliegtuigkwaliteit, het zelfcompenserende stuurmechanisme met tandheugel en rondsel, het onafhankelijke voorophangingsysteem en de ongekennde betrouwbaarheid. Maar er zijn ook nieuwe kenmerken en voordelen die de voertuigen een nog grotere meerwaarde geven.

U kunt uw wagenpark dus upgraden met nieuwe modellen uit de Carryall-lijn, die u al kent en waar u vertrouwen in heeft.

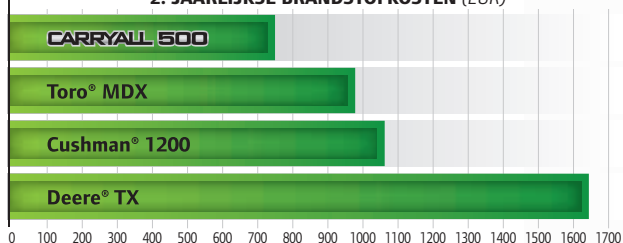
INDUSTRIELEIDENDE INNOVATIES

DIE UW WERK VERLICHTEN.

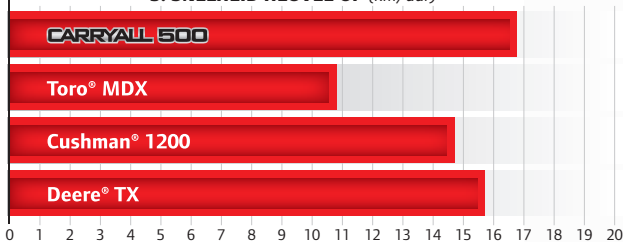
1. ZUINIG BRANDSTOFVERBRUIK (km/l)



2. JAARLIJKSE BRANDSTOFKOSTEN (EUR)



3. SNELHEID HEUVEL OP (km/uur)



Voer de prestaties op met een EFI-motor.

Twoheeldrive Carryall®-werkvoertuigen op benzine zijn voorzien van een 14 pk, 404 cc, Subaru motor met één cilinder en krukas aan de bovenzijde met elektronische brandstofinjectie (EFI), hemisferische koppen, een stalen distributieketting in kast en een spatsmeringssysteem, dat oliefilters overbodig maakt. Deze motoren bieden de volgende voordelen ten opzichte van de eerdere Carryall-motoren:

- 30% meer paardenkracht.
- Een wel 50% lager brandstofverbruik.
- Sneller optrekken.
- Minder uitstoot.
- Direct starten, zelfs als het vriest.
- Grotere betrouwbaarheid en een langere levensduur.
- Automatische hoogtecompensatie.
- Minder kosten aan onderhoud.

Club Car heeft zo veel vertrouwen in deze nieuwe motor dat de beperkte garantie nu standaard is verlengd van twee jaar/2000 uren naar drie jaar/3000 uren.

De prestaties van het voertuig werden in december 2013 getest door de onafhankelijk instantie ATS, Marietta Georgia, V.S. In het geval van de grafieken [1] en [2] werden de voertuigen getest met bestuurder en vracht — een totaalgewicht van 294,8 kg — op glooiende heuvels. De brandstofkosten zijn gebaseerd op 8000 km per jaar en een brandstofprijs van 1,53 EUR/l (prijs van Super 95 in Duitsland, 13/01/14 Europese Commissie-Consumentenprijzen van olieproducten). Voor grafiek [3] werden de voertuigen getest met bestuurder en vracht — een totaalgewicht van 544,3 kg — bij een hellingspercentage van 15-17%. 1 MPG=0,425 km/l. Uw resultaten kunnen afwijken.



Multifunctioneel voor elke taak en ongekend ergonomisch. Het nieuwe Carryall-werkvoertuig heeft een zware bak, is ongekend veelzijdig en heeft het interieur van een auto.

- A** Een dashboard en contactsleutel zoals in een auto, met extra grote dashboardvakken voor opslag, een standaardaansluiting voor 12 volt en een stuur met zachte grip.
- B** Interieur in cockpitstijl, meer ruimte tussen de bestuurder en het stuur en een ergonomische bank met plaats voor twee personen en een hoge rugleuning.
- C** Een robuuste aluminium bak, waarvan de vloer met het oog op duurzaamheid met Rhino™ is bekleed.
- D** Een configurabel, afneembaar bakbevestigingssysteem voor het vervoer van gereedschappen en apparatuur.
- E** Optioneel met verstelbare bakverdelers en vloerbevestiging zodat de vracht niet gaat schuiven.
- F** Een met één hand te openen achterklep over de hele breedte van de laadbak die van weerskanten of vanuit het midden geopend kan worden.



Nog productiever met het grootste assortiment commerciële accessoires van de branche.

Bij het ontwerp van de nieuwe Carryall®-werkvoertuigen hebben we niet vastgehouden aan bestaande accessoires. In plaats daarvan hebben we het voertuig en de accessoires op elkaar afgestemd. De accessoires:

- Ledkoplampen die 50 maal langer meegaan dan traditionele lampen.
- Een optionele cabine die is geïntegreerd in het design van het voertuig, zodat het niet lijkt alsof hij 'erop is gezet'. De deuren en voorruit vallen gelijk met het frame en houden wind en regen buiten.
- Ladderrek, gereedschapskist, opbouw, zijschotten, kiepset en meer.
- Cabines, kasten, verwarming, ventilatoren en andere apparatuur waarmee uw voertuig het hele jaar door inzetbaar is.



Voorkom dure 'gebruikersfouten' met efficiënte laders aan boord. De meeste nieuwe elektrische Carryall®-werkvoertuigen worden standaard geleverd met een binnen de branche exclusieve zeer snelle autolader met kabelretractor. De laders:

- Werken overal en laden voortdurend op, ook bij spanningschommelingen.
- Zijn 92-95% efficiënt, 10% efficiënter dan de vorige lader.
- Worden opgeladen via een aansluiting aan de voorzijde van het voertuig.
- Kunnen worden opgeladen via een 110 of 240 volt stopcontact.
- Geven een akoestische waarschuwing af wanneer het opladen begint.
- Kunnen worden geprogrammeerd met algoritmen voor lood- of gel-/AGM-accu's.

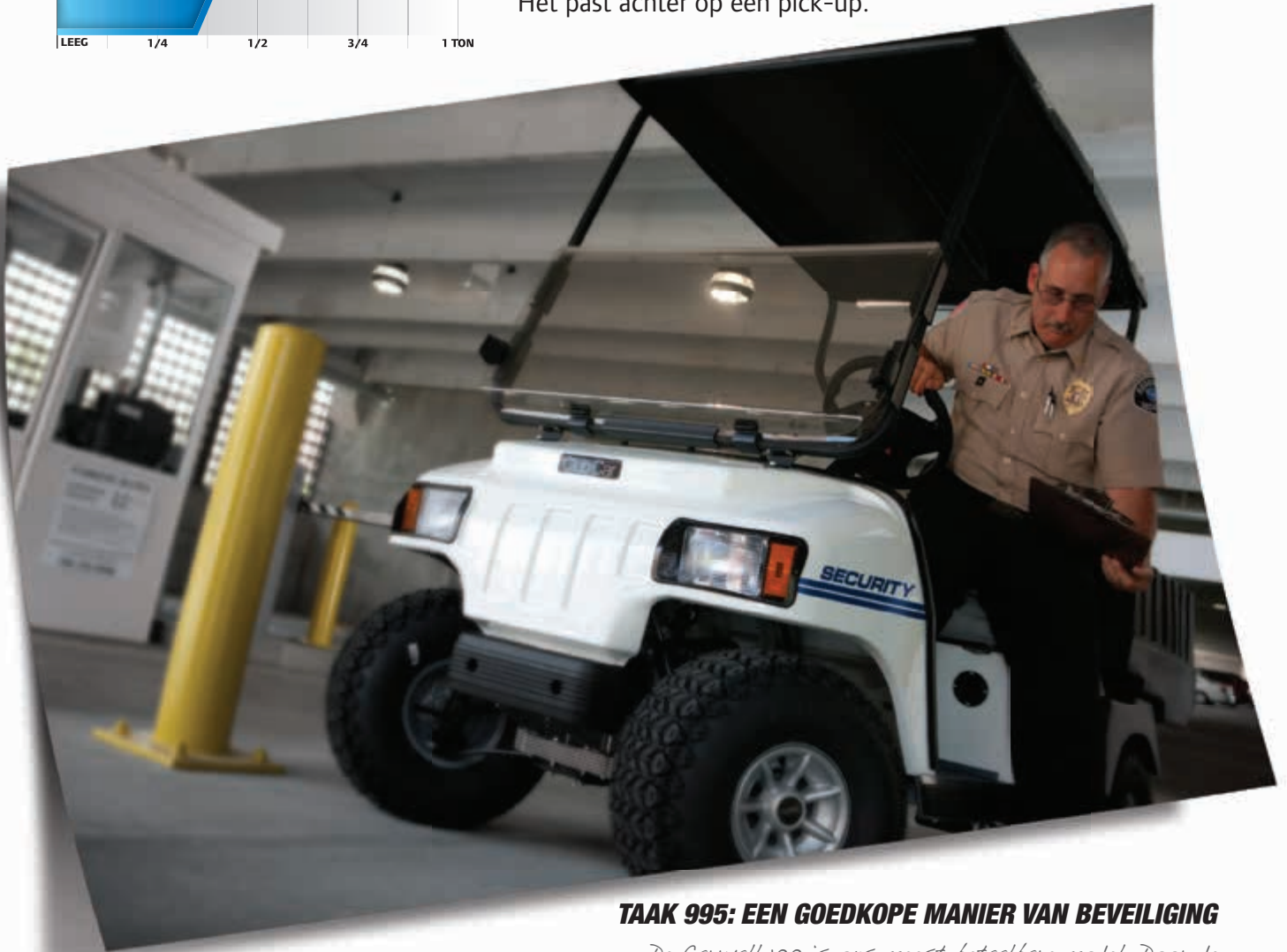




CARRYALL 100

Instapprijs. Topprestaties. De robuuste, maar betaalbare Carryall 100 is een geweldige keuze voor beveiliging, parkeren en licht transport. Het voertuig is verkrijgbaar met een EFI-motor – de beste in zijn klasse – of elektrisch met een zeer snelle oplader. Het past achter op een pick-up.

ONDERGROND					
VERBETERD					ALLE
LAADVERMOGEN VOERTUIG					
LEEG	1/4	1/2	3/4	1 TON	
TREKVERMOGEN					
LEEG	1/4	1/2	3/4	1 TON	



TAAK 995: EEN GOEDKOPE MANIER VAN BEVEILIGING

De Carryall 100 is ons meest betaalbare model. Door de compacte uitvoering is het voertuig geschikt voor beveiliging in besloten ruimten zoals parkeergarages. Dankzij de grote banden neemt het probleemloos hellingen en onverhard terrein.



ONDERGROND					
VERBETERD					ALLE
LAADVERMOGEN VOERTUIG					
LEEG	1/4	1/2	3/4	1 TON	
TREKVERMOGEN					
LEEG	1/4	1/2	3/4	1 TON	

CARRYALL 300

Wanneer groter beter is! Heeft u een zwaarder voertuig nodig? Denk dan eens aan de Carryall 300. Deze 2-wheeldrive, verkrijgbaar in benzine- en elektrische uitvoering, heeft een zware, roestbestendige aluminium carrosserie en laadbak en deinst niet terug voor de slechtste omstandigheden.

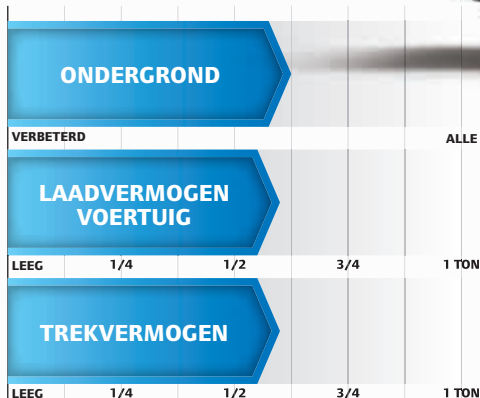


TAAK 9: HOUD HET HEFT IN HANDEN.

(Boven) De Carryall 300 is net zo sterk en betrouwbaar als een hoogwaardige naadloze las. En met een optionele trekhaak kunt u hem ook met een aanhanger gebruiken.

TAAK 228: SCHILDEREN, MAAR DAN EENVOUDIGER.

De unieke laadbak van de Carryall 300 heeft een configurabel bevestigingssysteem met optionele ladderrekken en andere inventieve accessoires. Dit betekent meer ruimte in de bak voor andere materialen. En bovendien zijn uw waardevolle goederen beter beschermd.



CARRYALL 500

Een alleskunner. Moet u zwaardere vracht vervoeren? De Carryall 500 heeft een totaal laadvermogen van tot wel 544 kg. Daardoor, maar ook vanwege de unieke uitvoering van de laadbak waarop u werkelijk alles kunt vervoeren, is dit voertuig ideaal voor alle werkzaamheden op uw terrein.

TAAK 743: HET LEVEN IN EEN RESORT.

(Boven) De Carryall 500 is de beste allround truck. Of u nu in de jachthaven werkt of onderhoud op het terrein verricht, op dit voertuig kunt u rekenen.

TAAK 335: VOOR ELK TERREIN.

(Rechts) De Carryall 500 kan veilig een vracht van bij elkaar 3/4 ton trekken en dragen. Dat is voldoende om in één keer alle materialen en gereedschappen te vervoeren die u nodig heeft om het terrein te onderhouden.





CARRYALL 550

Hoog op de wielen. Met zijn all terrain-banden sterk genoeg voor ruig terrein en hoger op de wielen. Net als bij alle Carryalls lijkt de cabine op een cockpit, waardoor u des te gemakkelijker in- en uitstapt.

ONDERGROND				
VERBETERD				ALLE
LAADVERMOGEN VOERTUIG				
LEEG	1/4	1/2	3/4	1 TON
TREKVERMOGEN				
LEEG	1/4	1/2	3/4	1 TON



TAAK 491: VUURTJES DOVEN

Dankzij de ongekeerde veelzijdigheid en kracht kan de Carryall 550 worden gebruikt voor allerlei werkzaamheden op bouw- en fabrieksterreinen. Van grof hijswerk tot ondersteuning van de brandweer, dit voertuig dwingt respect af.



ONDERGROND				
VERBETERD				
LAADVERMOGEN VOERTUIG				
LEEG	1/4	1/2	3/4	1 TON
TREKVERMOGEN				
LEEG	1/4	1/2	3/4	1 TON

ALLE

CARRYALL 700

Een zware jongen. De Carryall 700 met zijn lange bak en een laadvermogen van in totaal 680 kg is uw voertuig voor grote vrachten. Dit voertuig is voorzien van de vermaarde onafhankelijke voorophanging en het stuurmechanisme met tandheugel en rondsel van Club Car, waardoor trillingen worden beperkt en u soepel rijdt, zelfs volgeladen.

TAAK 611: ZWARE TILLER.

(Boven) Met een enorme laadbak met het vermogen van 1/2 ton en een lengte van 179 cm is de Carryall 700 veruit het sterkste voertuig in uw wagenpark. Deze reus met zijn draaicirkel, die hoog op de wielen staat, rijdt met alle gemak over onverhard terrein en is buitengewoon wendbaar als er weinig ruimte is.

TAAK 775: HOOG OP DE WIELEN.

(Rechts) Met de Carryall 700 met optionele zijschotten kunt u alle kanten op. Op de platte bak vervoert u extra grote materialen. En wilt u uw vracht uit het zicht houden, dan plaatst u de zijschotten.





ONDERGROND					
VERBETERD					ALLE
LAADVERMOGEN VOERTUIG					
LEEG	1/4	1/2	3/4		1 TON
TREKVERMOGEN					
LEEG	1/4	1/2	3/4		1 TON

CARRYALL 1500^{2WD*}

Meer voor minder. De Carryall 1500 met 2-wheelaandrijving levert het vermogen van en staat net zo hoog op de wielen als een 4-wheeldrive, maar heeft een nog groter laadvermogen. Hij trekt 862 kg met de 3/4-ton-optie en is uitgerust met schijfremmen op 4 wielen en een 20,1 pk (15,0 kW) Kawasaki-benzinemotor.



TAAK 939: AARDIGE REUS

Zoekt u een zwaar voertuig dat ook op een zachte ondergrond presteert? Kies de Carryall 1500 2WD. Met zijn grote banden is hij licht bestuurbaar, maar dankzij het optionele laadvermogen van 680,4 kg is hij tot veel meer in staat.

* Niet leverbaar in de EU en andere landen waar CE-markering verplicht is



CARRYALL 1500^{4WD}

Betrouwbare 4-wheeldrive. De Carryall 1500 is voorzien van het exclusieve IntelliTrak™ aandrijfsysteem voor alle wielen van Club Car - dit systeem registreert de ondergrond en schakelt automatisch. Het zware voertuig, dat verkrijgbaar is met een 20 pk (15,0 kW) Kubota dieselmotor, gaat niets uit de weg.

ONDERGROND				
VERBETERD				ALLE
LAADVERMOGEN VOERTUIG				
LEEG	1/4	1/2	3/4	1 TON
TREKVERMOGEN				
LEEG	1/4	1/2	3/4	1 TON

TAAK 107: SERIEUZE BEVEILIGING

Met zijn zware chassis, 20,8 speling op de achteras en een maximale snelheid van 40,2 km/uur is de Carryall 1500 met vierwielaandrijving goed zichtbaar en het ideale voertuig voor elk type terrein, ook met grote obstakels.





CARRYALL 1700 4WD

Een 4x4 met plaats voor vier personen en de grootste mogelijke bak. De Carryall 1700 SE heeft de kenmerken van de Carryall 1500 plus twee extra zittingen in de rijrichting zonder dat dit ten koste gaat van het laadvermogen. Met ruimte voor vier passagiers en 362 kg vracht kunnen uw mensen het werk in één rit doen.



TAAK 322: LEVENS REDDEN.

(Boven) Wat denkt u van de Carryall 1700 Ambulance met 4-wheeldrive voor een onstuitbaar vermogen en voldoende ruimte voor al uw levensreddende materialen. Neem contact op met de afdeling Speciale oplossingen zodat u het voertuig kunt laten uitrusten zoals u dat wilt.

WIJ HEBBEN ALLERLEI
OPTIES
EN ACCESSOIRES VOOR U.

Uw voertuig, uw manier. Bekijk ons assortiment accessoires met onder andere het *splinternieuwe*, configureerbare en afneembare bakbevestigingssysteem voor het vervoer van gereedschappen en apparatuur. En als alleen de accessoires nog niet genoeg zijn, kan onze afdeling Speciale Oplossingen een uniek voertuig voor u ontwerpen – specifiek voor uw toepassing.





Set voor gereedschapsrek met klemmen (boven)
Set voor standaard gereedschapsrek (onder)



Rek voor blower met backpack (rechts)



Set voor gereedschapsrek



Set voor ladderrek op bak



Set voor emmerhouder



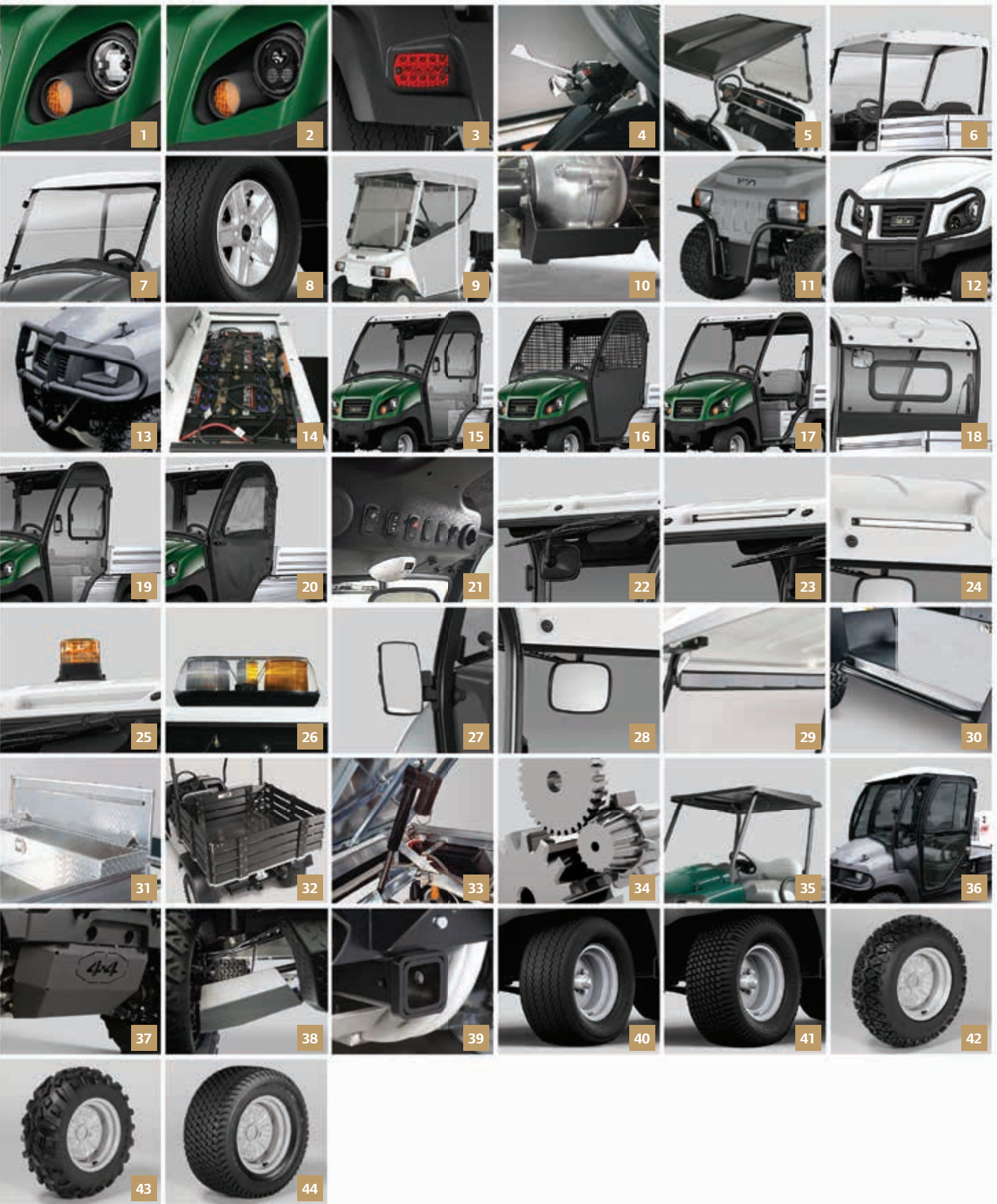
Verdelerset voor bak
Verdelerset voor korte bak

WIJ HEBBEN ALLERLEI OPTIES EN ACCESSOIRES VOOR U.

ACCESSOIRE	CARRYALL													
	100		300		500		550		700		1500	1500	1700	
	ELEKTRISCH	BENZINE	ELEKTRISCH	BENZINE	ELEKTRISCH	BENZINE	ELEKTRISCH	BENZINE	ELEKTRISCH	BENZINE	2WD*	4WD	4WD	
											BENZINE	DIESEL	DIESEL	
1	Koplampen	S	S	S	S	S	S	S	S	S	S	S	S	S
2	Upgrade naar led	-	-	0	0	0	0	0	0	0	0	-	-	-
3	Koplampen/achterlichten/claxon	0	0	0,P	0,P	0,P	0,P	0,P	0,P	0,P	0,P	0	0	0
4	Koplampen/achterlichten/claxon/richtingaanwijzer	0	0	0	0	0	0	0	0	0	0	0	0	0
5	Dak	0	0	-	-	-	-	-	-	-	-	-	-	-
6	Dak	-	-	0	0	0	0	0	0	0	0	-	-	-
7	Opvouwbare voorruit	0	0	0	0	0	0	0	0	0	0	-	-	-
8	Zilverkleurige wieloppen met 5 spaken	-	-	0	0	0	0	0	0	0	0	-	-	-
9	Stoffen deuren - grijs vinyl	0	0	-	-	-	-	-	-	-	-	-	-	-
10	Differentieelbeveiliging	0	0	0,P	0,P	0,P	0,P	0,P	0,P	0,P	0,P	0	0	0
11	Pushbar - Carryall 100	0	0	-	-	-	-	-	-	-	-	-	-	-
12	Zware pushbar	-	-	0,P	0,P	0,P	0,P	0,P	0,P	0,P	0,P	-	-	-
13	Zware pushbar	-	-	-	-	-	-	-	-	-	0	0	0	0
14	Centraal watervulsysteem	0	-	0	-	0	-	0	-	0	-	-	-	-
15	Complete cabine (ROPS)	-	-	0	0	0	0	0	0	0	0	-	-	-
16	Range-cabine	-	-	0	0	0	0	0	0	0	0	-	-	-
17	Basiccabine (ROPS)	-	-	0	0	0	0	0	0	0	0	-	-	-
18	Schuilraam achter	-	-	0	0	0	0	0	0	0	0	-	-	-
19	Glazen deuren met bestuurdersraam	-	-	0	0	0	0	0	0	0	0	-	-	-
20	Stoffen deuren	-	-	0	0	0	0	0	0	0	0	-	-	-
21	Console boven hoofd/ventilator/lampje aan plafond	-	-	0	0	0	0	0	0	0	0	-	-	-
22	Ruitenwisser voor	-	-	0	0	0	0	0	0	0	0	-	-	-
23	Ledwerklamp voor	-	-	0	0	0	0	0	0	0	0	-	-	-
24	Ledwerklamp achter	-	-	0	0	0	0	0	0	0	0	-	-	-
25	Stroboscooplamp	-	-	0	0	0	0	0	0	0	0	-	-	-
26	Balk met veiligheidslamp	-	-	0	0	0	0	0	0	0	0	-	-	-
27	Zijspiegels	-	-	0	0	0	0	0	0	0	0	-	-	-
28	Achteruitkijkspiegel cabine	-	-	0	0	0	0	0	0	0	0	-	-	-
29	Achteruitkijkspiegel	0	0	0	0	0	0	0	0	0	0	0	0	0
30	Beschermingsbuizen	0	0	-	-	-	-	-	-	-	-	0	0	0
31	Gereedschapskist - aluminium met vergrendeling	-	-	0	0	0	0	0	0	0	0	0	0	0
32	Set zijschotten	-	-	0	0	0	0	0	0	0	0	0	0	0
33	Elektrische baklift	-	-	0	0	0	0	0	0	0	0	0	0	0
34	Beperkt slipdifferentieel	-	0	-	0	-	0	-	0	-	0	-	-	-
35	Dak	-	-	-	-	-	-	-	-	-	-	0	0	0
36	AWD-cabine	-	-	-	-	-	-	-	-	-	-	0	0	-
37	Beschermplaat voor	-	-	-	-	-	-	-	-	-	-	0	0	0
38	CV beschermkap, metaal	-	-	-	-	-	-	-	-	-	-	-	0	0
39	2 koppelingen voor	-	-	-	-	-	-	-	-	-	-	0	0	0
40	Premiumbanden	-	-	0,P	0,P	0,P	0,P	-	-	0,P	0,P	-	-	-
41	Banden met extra grip	-	-	0,P	0,P	0,P	0,P	-	-	0,P	0,P	-	-	-
42	All terrain-banden	S	S	-	-	-	-	S	S	-	-	0	S	S
43	Modderbanden	-	-	-	-	-	-	-	-	-	-	0	0	0
44	Banden voor zachte ondergrond/weg	-	-	-	-	-	-	-	-	-	-	S	-	-
45	Laadbakmat (niet afgebeeld)	-	-	-	-	-	-	-	-	-	-	0	0	0
46	Standaardkleuren	S	S	S	S	S	S	S	S	S	S	Grijs/groen	Grijs/groen	Grijs/groen
47	Premiumkleuren	0	0	0	0	0	0	0	0	0	0	0	0	0

(S) Standaard (O) Optioneel (P) Premium (-) Niet leverbaar

* Niet leverbaar in de EU



Donkergrijs Wit Donkergroen Lichtblauw 46

Titaniumzilver Rood Zwart 47



KIJK EENS NAAR DEZE SPECIFICATIES

VOORDAT U HET GASPEDAAL INTRAPT.



	CARRYALL 100		CARRYALL 300	
	ELEKTRISCH	BENZINE	ELEKTRISCH	BENZINE
Type motor**	48 volt DC	Subaru, 4 cycli	48 volt DC	Subaru, 4 cycli
Controller	250 amp - statisch		250 amp - statisch	
verdringing		404 cc		404 cc
Cilinders		Eén		Eén
Met kleppen		Krukas boven		Krukas boven
Koeling		Luchtgekoeld		Luchtgekoeld
Paardenkracht (nominaal)	3,3 pk (2,4 kW) nominaal, 13 pk (9,6 kW) nominaal	14,0 pk (10,3 kW) nominaal @ 3600 TPM conform SAE J1940	3,3 pk (2,4 kW) nominaal, piek 13 pk (9,6 kW)	14,0 pk (10,3 kW) nominaal @ 3600 TPM conform SAE J1940
Max. aanhaalmoment	46,7 N-m nominaal @ 1980 TPM	27,0 N-m) nominaal @ 2400 TPM	46,7 N-m nominaal @ 1980 TPM	27,0 N-m nominaal @ 2400 TPM
Smering		Spatsmering		Spatsmering
Regelaar		Snelheid t.o.v. grond		Snelheid t.o.v. grond
Transmissie	Directe aandrijving, helisch tandwiel met dubbele reductie	Continu variabele transmissie (CVT)	Directe aandrijving, helisch tandwiel met dubbele reductie	Continu variabele transmissie (CVT)
Versnellingen	Vooruit/neutral/achteruit		Vooruit/neutral/achteruit	
Overbrengingsverhouding	12,32:1	11,47:1 vooruit; 15,63:1 achteruit	12,32:1	11,47:1 vooruit; 15,63:1 achteruit
Ontsteking	Elektronisch		Elektronisch	
Accu	Acht 8 volt natte loodaccu's	12 volt 500 CCA 105 min reserve	Acht 8 volt natte loodaccu's	12 volt 500 CCA 105 min reserve
Lader	DeltaQ QuiQ (650 W hoge frequentie)		DeltaQ QuiQ (650 W hoge frequentie)	
Koplampen	Koplampen standaard		Twee 37,5 watt halogeen	
Brandstofvoersysteem	Elektronische brandstofinjectie (EFI)		Elektronische brandstofinjectie (EFI)	
Capaciteit	26 liter		17,4 liter	
Stuurmechanisme	Zelfbijstellende heugel met rondsel		Zelfbijstellende heugel met rondsel	
Ophanging (voor)	Onafhankelijke bladveer met dubbele hydraulische schokdempers		Onafhankelijke bladveer met dubbele hydraulische schokdempers	
Ophanging (achter)	Semi-onafhankelijke bladveer met dubbele hydraulische schokdempers		Semi-onafhankelijke bladveer met dubbele hydraulische schokdempers	
Remmen	Mechanische trommelrem op 4 wielen		Mechanische trommelrem achter	
Handrem	Met voet bediend, meerdere vergrendelingen		Met voet bediend, meerdere vergrendelingen	
Carrosserie (voor en afwerking)	ABS met autoverf		ArmorFlex met autoverf/heldere lak	
Carrosserie (frame en achter)	Aluminium/ArmorFlex®		Aluminium	
Banden (voor)	20 x 10-8, 4 PR, All-trail II		20 x 10-10, 6 PR	
Banden (achter)	20 x 10-8, 4 PR, All-trail II		20 x 10-10, 6 PR	
Wielbasis	165,1 cm		166,3 cm	
Totale hoogte	121,9 cm		119,6 cm	
Totale lengte	257 cm		299,7cm	
Bak L x B x H (Laadbak)	65,3 x 110,5 x 27,9 cm		91,9 x 120,6 x 26,6 cm	
Afstand tot grond (differentieel)	14 cm		14,2 cm	13,2 cm
Spoorbreedte (voor)	88 cm		392,9 cm	
Spoorbreedte (achter)	98 cm		100,3 cm	
Maximale breedte (zonder spiegels)	114,3 cm		127,7cm	
Gewicht frame (met accu's)	444,5 kg	391,5 kg	501,2 kg	370,5 kg
Totaal laadvermogen voertuig	363,2 kg		362,8 kg	
Laadvermogen bak	136,1 kg		136,0 kg	
Trekvermogen	136,1 kg		362,8 kg	
Gecombineerd bruto vermogen voertuig	363 kg		362,8 kg	
Snelheid	24-27 km/uur		24-27 km/uur	
Garantie	4 jaar beperkte garantie op accu, 2 jaar beperkt voor consumenten 1 jaar beperkt voor bedrijven	3 jaar/3000 uren beperkt op aandrijflijn, 2 jaar beperkt voor consumenten, 1 jaar beperkt voor bedrijven	4 jaar beperkte garantie op accu 3 jaar beperkte garantie op aandrijflijn/frame 2 jaar beperkte garantie op rest van voertuig	3 jaar/3000 uren beperkte garantie op aandrijflijn/frame 2 jaar beperkte garantie op rest van voertuig

** Specificaties paardenkracht en aanhaalmomenten motor zijn afkomstig van de fabrikant van de motor. De daadwerkelijke paardenkracht en het aanhaalmoment tijdens gebruik kunnen afwijken en zijn afhankelijk van de omgevingsomstandigheden en de staat van onderhoud van de motor.



CARRYALL 500

CARRYALL 550

ELEKTRISCH		BENZINE		ELEKTRISCH		BENZINE	
48 volt DC		Subaru, 4 cycli		48 volt DC		Subaru, 4 cycli	
500 amp - statisch				500 amp - statisch			
		404 cc				404 cc	
		Eén				Eén	
		Krukas boven				Krukas boven	
		Luchtgekoeld				Luchtgekoeld	
3,7 pk (2,7 kW) nominaal, piek 20 pk (14,9 kW)		14,0 pk (10,3 kW) nominaal @ 3600 TPM conform SAE J1940		3,7 pk (2,7 kW) nominaal piek 20 pk (14,9 kW)		14,0 pk (10,3 kW) nominaal @ 3600 TPM conform SAE J1940	
96,2 N-m nominaal @ 1450 TPM		27,0 N-m nominaal @ 2400 TPM		96,2 N-m nominaal @ 1450 TPM		27,0 N-m nominaal @ 2400 TPM	
		Spatsmering				Spatsmering	
		Snelheid t.o.v. grond				Snelheid t.o.v. grond	
Directe aandrijving, helisch tandwiel met dubbele reductie		Continu variabele transmissie (CVT)		Directe aandrijving, helisch tandwiel met dubbele reductie		Continu variabele transmissie (CVT)	
Vooruit/neutral/achteruit				Vooruit/neutral/achteruit			
12,32:1		11,47:1 vooruit;15,63:1 achteruit		12,32:1		11,47:1 vooruit;15,63:1 achteruit	
		Elektronisch				Elektronisch	
Acht 6 volt natte loodaccu's		12 volt 500 CCA 105 min reserve		Acht 6 volt natte loodaccu's		12 volt 500 CCA 105 min reserve	
DeltaQ QuiQ (1 kW hoge frequentie)				DeltaQ QuiQ (1 kW hoge frequentie)			
Twee 37,5 watt halogeen				Twee 37,5 watt halogeen			
		Elektronische brandstofinjectie (EFI)				Elektronische brandstofinjectie (EFI)	
		17,4 liter				17,4 liter	
Zelfbijstellende heugel met rondsel				Zelfbijstellende heugel met rondsel			
Onafhankelijke bladveer met dubbele hydraulische schokdempers				Onafhankelijke bladveer met dubbele hydraulische schokdempers			
Semi-onafhankelijke bladveer met dubbele hydraulische schokdempers				Semi-onafhankelijke bladveer met dubbele hydraulische schokdempers			
Mechanische trommelrem op 4 wielen				Mechanische trommelrem op 4 wielen			
Met voet bediend, meerdere vergrendelingen				Met voet bediend, meerdere vergrendelingen			
ArmorFlex met autoverf/heldere lak				ArmorFlex met autoverf/heldere lak			
Aluminium				Aluminium			
20 x 10-10, 6 PR				22 x 10-10, 4 PR turfprofiel, 22 x 10-10, 6 PR zware all terrain-banden			
20 x 10-10, 6 PR				23 x 10-10, 4 PR turfprofiel, 22 x 10-10, 6 PR zware all terrain-banden			
198,3 cm				198,3 cm			
119,6 cm				130,0 cm			
299,7cm				299,7cm			
112,2 x 120,6 x 26,6 cm				112,2 x 120,6 x 26,6 cm			
14,2 cm		13,2 cm		15,2 cm			
				92,9 cm			
				100,3 cm			
				127,7cm			
631,8 kg		411,4 kg		635,9 kg		427,2 kg	
				408,2 kg			
				226,7 kg			
				408,2 kg			
				408,2 kg			
24-27 km/uur				24-27 km/uur			
4 jaar beperkte garantie op accu		3 jaar/3000 uren beperkte garantie		4 jaar beperkte garantie op accu		3 jaar/3000 uren beperkte garantie	
3 jaar beperkte garantie op aandrijflijn/frame		op aandrijflijn/frame		3 jaar beperkte garantie op aandrijflijn/frame		op aandrijflijn/frame	
2 jaar beperkte garantie op rest van voertuig		2 jaar beperkte garantie op rest van voertuig		2 jaar beperkte garantie op rest van voertuig		2 jaar beperkte garantie op rest van voertuig	

KIJK EENS NAAR DEZE SPECIFICATIES

VOORDAT U HET GASPEDAAL INTRAPT.



	CARRYALL 700		CARRYALL 700
	ELEKTRISCH	BENZINE	BENZINE 4X2*
Type motor**	48 volt DC	Subaru, 4 cycli	Kawasaki 4 cycli, industriële klasse
Controller	500 amp - statisch		
verdringing		404 cc	675 cc
Cilinders		Eén	Twee
Met kleppen		Krukas boven	OHV
Koeling		Luchtgekoeld	Luchtgekoeld
Paardenkracht (nominaal)	3,7 pk (2,7kW) nominaal, piek 20 pk (14,9 kW)	14,0 pk (10,3 kW) nominaal @ 3600 TPM conform SAE J1940	20,1 pk (15,0 kW) nominaal @ 3400 TPM conform SAE J1349
Max. aanhaalmoment	96,2 N-m nominaal @ 1450 TPM	27,0 N-m nominaal @ 2400 TPM	49,5 Nm
Smering		Spatsmering	Volle druk, verwisselbare filter
Regelaar		Snelheid t.o.v. grond	Automatische registratie snelheid t.o.v. grond
Transmissie	Direct aandrijving, helisch tandwiel met dubbele reductie	Continu variabele transmissie (CVT)	Groot bereik CVT: 3,7:1 laag, 0,59:1 hoog
Voor-/achterdifferentieel			Achterdifferentieel met automatische vergrendeling
Versnellingen		Vooruit/neutral/achteruit	Vooruit/neutral/achteruit
Overbrengingsverhouding	12,32:1	11,47:1 vooruit;15,63:1 achteruit	5,39:1 vooruit, 7,79:1 achteruit, 3,3:1 differentieel
Ontsteking		Elektronisch	Getransistoriseerde magneet
Accu	Acht 6 volt natte loodaccu's	12 volt 500 CCA 105 min reserve	12 volt 500 CCA 105 min reserve
Lader	DeltaQ QuiQ (1 kW hoge frequentie)		
Koplampen		Twee 37,5 watt halogeen	Koplampen standaard
Brandstoftoevoersysteem		Elektronische brandstofinjection (EFI)	Carburateur
Brandstofcapaciteit		17,4 liter	24,6 liter
Stuurmechanisme		Zelfbijstellende heugel met rondsel	Heugel met rondsel en kantelstuur
Ophanging (voor)		Onafhankelijke bladveer met dubbele hydraulische schokdempers	Onafhankelijke A-amen met veeromwikkeld schokdempers
Ophanging (achter)		Semi-onafhankelijke bladveer met dubbele hydraulische schokdempers	Semi-onafhankelijke vaste as met 4 verbindingen
Remmen		Mechanische trommelrem op 4 wielen	Hydraulische schijfrem op vier wielen
Handrem		Met voet bediend, meerdere vergrendelingen	Als een auto
Carrosserie (voor en afwerking)		ArmorFlex met autoverf/heldere lak	GE Gelyoy stootvast, krasbestendig, spuitgegoten kleur, afwerking als bij een auto
Carrosserie (frame en achter)		Aluminium	Buis aluminium
Banden (voor)		20 x 10-10, 6 PR	4 PR Turf; 23 x 10,5 x 27,7 cm
Banden (achter)		20 x 10-10, 6 PR	4 PR Turf; 24 x 10,5 x 27,7 cm
Wielbasis		251,7 cm	225,3 cm
Totale hoogte		119,6 cm	133,5 cm
Totale lengte		349,3 cm	316,5 cm
Bak L x B x H (Laadbak)		166,3 x 120,6 x 26,6 cm	124 x 126,5 x 27,7 cm
Afstand tot grond (differentieel)	14,2 cm		13,2 cm
Spoorbreedte (voor)		92,9 cm	124 cm
Spoorbreedte (achter)		100,3 cm	124 cm
Maximale breedte (zonder spiegels)		127,7cm	148,5 cm
Gewicht frame (met accu's)	669 kg		414 kg
Totaal laadvermogen voertuig		680,3 kg	639,57 kg
Laadvermogen bak		453,5 kg	658 kg/862 kg**
Trekvermogen		680,3 kg	476,3 kg/680,3 kg**
Gecombineerd bruto vermogen voertuig		680,3 kg	1658 kg/862 kg**
Snelheid		24-27 km/uur	658 kg/862 kg**
			30,6 km/uur
Garantie	4 jaar beperkte garantie op accu 3 jaar beperkte garantie op aandrijflijn/frame 2 jaar beperkte garantie op rest van voertuig	3 jaar/3000 uren beperkte garantie op aandrijflijn/frame 2 jaar beperkte garantie op rest van voertuig	2 jaar/2000 uren beperkte garantie

* Niet leverbaar in de EU en andere landen waar CE-markering verplicht is; ** Optie 3/4-ton; *** Optie grote capaciteit



CARRYALL 1500

CARRYALL 1700

DIESEL 4X4	DIESEL 4X4
Kubota D722, industriële klasse	Kubota D722, industriële klasse
719 cc	719 cc
3 cilinders	3 cilinders
OHV	OHV
Vloeistofgekoeld	Vloeistofgekoeld
20,0 pk (15,0 kW) nominaal @ 3600 TPM conform SAE J1995	20,0 pk (15,0 kW) nominaal @ 3600 TPM conform SAE J1995
45 Nm	45 Nm
Volle druk, verwisselbare filter	Volle druk, verwisselbare filter
Automatische registratie snelheid t.o.v. grond	Automatische registratie snelheid t.o.v. grond
Groot bereik CVT: 3,7:1 laag, 0,59:1 hoog	Groot bereik CVT: 3,7:1 laag, 0,59:1 hoog
IntelliTrak™ automatische 4-wheeldrive	IntelliTrak™ automatische 4-wheeldrive
Vooruit/neutraal/achteruit	Vooruit/neutraal/achteruit
5,39:1 vooruit, 7,79:1 achteruit, 3,3:1 differentieel	5,39:1 vooruit, 7,79:1 achteruit, 3,3:1 differentieel
Compressie	Compressie
12 volt 500 CCA 105 min reserve	12 volt 500 CCA 105 min reserve
Koplampen standaard	Koplampen standaard
Mechanische injectie	Mechanische injectie
24,6 liter	24,6 liter
Zelfbijstellende heugel met rondsel	Zelfbijstellende heugel met rondsel
Onafhankelijke bladveer met dubbele hydraulische schokdempers	Onafhankelijke bladveer met dubbele hydraulische schokdempers
Onafhankelijke bladveer met dubbele hydraulische schokdempers	Onafhankelijke bladveer met dubbele hydraulische schokdempers
Hydraulische schijfrem op vier wielen	Hydraulische schijfrem op vier wielen
Als een auto	Als een auto
GE Gely stootvast, krasbestendig, spuitgegoten kleur, afwerking als bij een auto	GE Gely stootvast, krasbestendig, spuitgegoten kleur, afwerking als bij een auto
Buis aluminium	Buis aluminium
All terrain-banden, 25 x 10,5-12, 4 PR	All terrain-banden, 25 x 10,5-12, 4 PR
All terrain-banden, 25 x 10,5-12, 4 PR	All terrain-banden, 25 x 10,5-12, 4 PR
225,3 cm	225,3 cm
199,6 cm	199,6 cm
316,5 cm	400,3 cm
124 x 126,5 x 27,7 cm	124 x 126,5 x 27,7 cm
20,8 cm	20,8 cm
124 cm	124 cm
124 cm	124 cm
148,5 cm	148,5 cm
703,1 kg	793,8 kg
544 kg/658 kg***	725,8 kg
363,2 kg/658 kg***	363,2 kg
544 kg/658 kg***	725,8 kg
544 kg/658 kg***	725,8 kg
40,2 km/uur	40,2 km/uur
2 jaar/2000 uren beperkt	2 jaar/2000 uren beperkt



Ingersoll Rand (NYSE:IR) bevordert de kwaliteit van leven door het creëren en de instandhouding van comfortabele, duurzame en efficiënte omgevingen. Onze mensen en merken, zoals Club Car®, Ingersoll Rand®, Thermo King® en Trane®, werken samen om de luchtkwaliteit in woningen en gebouwen te verbeteren, voedingsmiddelen en bederfelijke producten te vervoeren en beschermen en de industriële productiviteit en efficiëntie te vergroten. Wij zijn een mondiale onderneming en maken ons hard voor een wereld van duurzame vooruitgang en blijvende resultaten.



Bezoek onze website!



Groen is goed!

Club Car
Ingersoll Rand
Alma Court Building
Lenneke Marelaan, 6
BE-1932 Sint-Stevens-Woluwe
België

ingersollrand.com

+32 2 746 1200
info.eu@clubcar.com
www.clubcar.com

©2014 Club Car LLC. Club Car is van mening dat de informatie en specificaties in deze brochure juist waren bij het ter perse gaan. Specificaties, standaardkenmerken, opties, stoffen en kleuren kunnen zonder kennisgeving gewijzigd worden. Het is mogelijk dat een aantal kenmerken niet beschikbaar is wanneer uw voertuig wordt gebouwd. Een aantal voertuigen wordt afgebeeld met opties die tegen bijbetaling verkrijgbaar zijn of op bepaalde modellen niet verkrijgbaar zijn. Vraag uw dealer welke opties leverbaar zijn en controleer of het door u bestelde voertuig inclusief de bestelde apparatuur is. De informatie in deze brochure vormt geen enkele garantie, noch expliciet noch impliciet. Zie de Beperkte Garantie in de handleiding of schrijf naar Club Car, PO Box 204658, Augusta, GA 30917, V.S. Het bedrijf behoudt zich het recht voor om wijzigingen in de uitvoering door te voeren zonder verplichting om deze wijzigingen ook aan te brengen in units of systemen die in het verleden zijn verkocht.

CCN 18040049 versie 02/14